



Ce document a été numérisé par le CRDP
d'Alsace pour la Base Nationale des Sujets
d'Examens de l'enseignement
professionnel

Lors de la dernière représentation, le corsage porté par la comédienne a été endommagé.

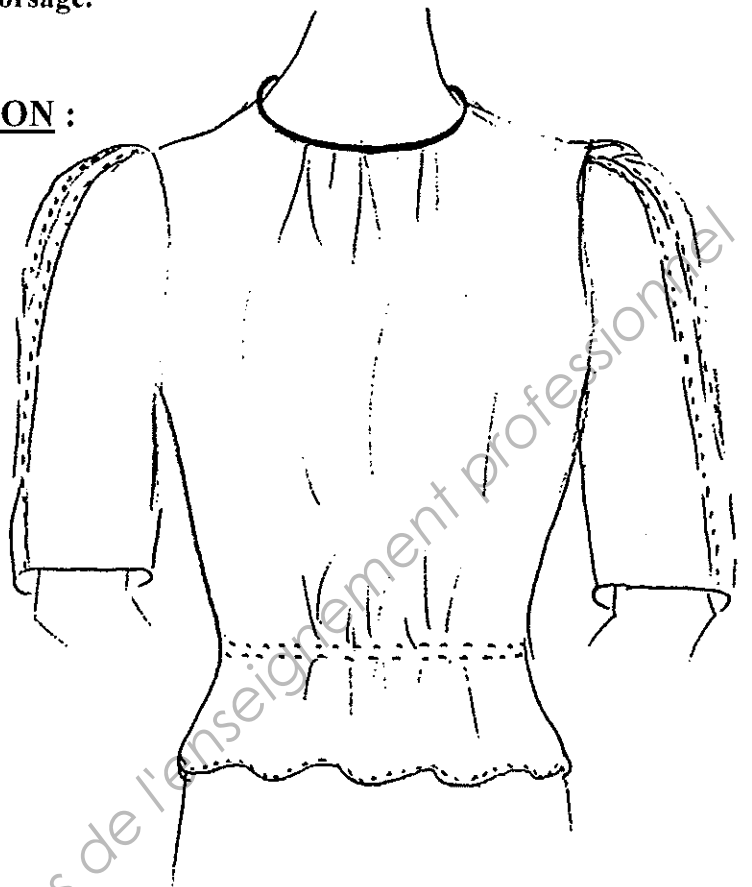
Vous devez couper et réaliser un nouveau corsage.

VOUS AVEZ A VOTRE DISPOSITION :

- Un sujet 1/3.
- Des critères d'évaluation page 2/3.
- Un patron 3/3.

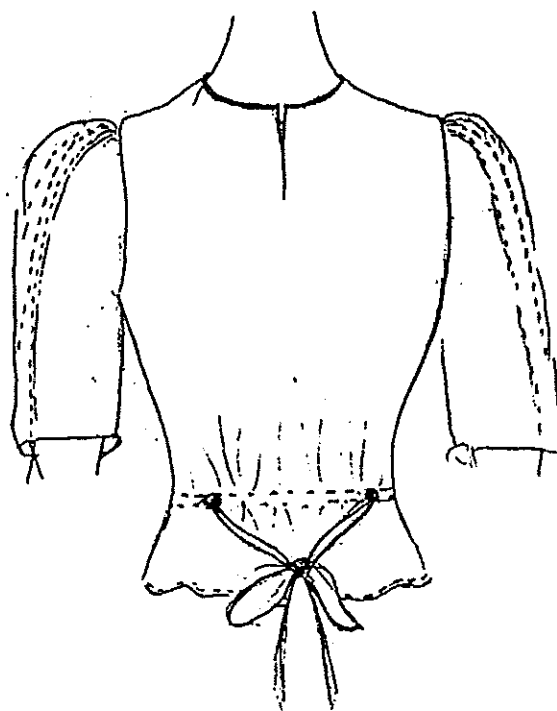
Des fournitures :

- Un métrage de tissu
- Une bobine de fil
- Une agrafe
- Un lacet.
- Deux œillets + deux rondelles.
- Du biais.
- Une ganse.
- Un pied presseur une branche



DESCRIPTIF :

- Manches garnies de six plis nervurés.
- Tête de manche froncé, assemblage en couture couchée surfilée (valeur d'assemblage à votre initiative).
- Finition bas de manche à votre initiative.
- Couture de dessous de manche, coutures côtés et épaules assemblées en couture anglaise (0,5 cm).
- Encolure froncée, bordée d'une ganse insérée dans un biais (à former).
- Finition de l'encolure et de la fente milieu dos par un enforme (valeur d'assemblage à votre initiative).
- Finition du bord de l'enforme surfilée.
- Enforme maintenu par un point main au niveau des épaules.
- Ouverture dos maintenue par une agrafe.
- Bas de corsage ourlé (1 cm maximum).
- Taille du corsage, resserrée par un lacet inséré dans une coulisse posée sur envers ; préparer la coulisse avec le biais fourni, valeur déterminée à 2 cm.
- Le lacet ressort sur l'endroit par les œillets (renforcer l'ouverture), l'ensemble de la taille peut-être réglée.
- Extrémités des lacets terminées par un point main.
- L'étiquette d'anonymat sera cousue sur le milieu devant.



DIPLOME DE TECHNICIEN DES METIERS DU SPECTACLE - option Technique de l'habillement			
SUJET	Epreuve : E2 – U12 MAINTENANCE EN ATELIER : Couture	Coef. : 4	Durée : 21 h (couture 18h30-entretien 2h30)
SESSION 2012			Page : 1/3

CRITÈRES D'ÉVALUATION	
	<ul style="list-style-type: none"> • repassage • point réglé
	<p><u>Assemblages</u></p> <ul style="list-style-type: none"> • coutures côtés, épaules, dessous de bras en coutures anglaises, régulières (0,5 maxi) • respect de l'orientation des coutures
	<p><u>Coulisse</u></p> <ul style="list-style-type: none"> • emplacement de la coulisse respecté • piqûres de plaquages régulières • emplacement œillet respecté • pose de l'œillet conforme • finition des extrémités du lacet solide, nette
	<ul style="list-style-type: none"> • ourlet bas du corsage régulier, piqûre régulière
	<p><u>Encolure</u></p> <ul style="list-style-type: none"> • fente milieu dos nette • bord de l'enforme surfilé, respect de l'o- du point • enforme maintenu au niveau des épaules • symétrie • platitude • fronces correctement réparties • ganse régulière
	<p><u>Manches</u></p> <ul style="list-style-type: none"> • plis nervurés réguliers • fronces correctement réparties • couture d'assemblage manche en couture couchée surfilée, régulière, surfil au bord net • finition du bas de manche

DIPLOME DE TECHNICIEN DES METIERS DU SPECTACLE - option Technique de l'habillement			
SUJET	Epreuve : E2 – U12 MAINTENANCE EN ATELIER	Coef. : 4	Durée : 21 h (couture : 18h30 – entretien : 2h30)
SESSION 2012	COUTURE		Page : 2/3

CRITÈRE D'ÉVALUATION	NOTE	BAREME
Repassage soigné		3 pts
Point réglé		
Assemblage :		7 pts
Coutures côtés, épaules, dessous de bras en coutures anglaises, régulières (0,5 maxi)		
Régularité et respect des mesures		
Coulisse :		8 pts
Emplacement de la coulisse respecté		
Piqûres de plaquage régulières		
Emplacement œillet respecté		
Pose de l'œillet conforme		
Finition des extrémités du lacet solide, nette		
Ourlet bas du corsage régulier, piqûre régulière		2 pts
Encolure :		10 pts
Fente milieu dos nette		
Bord de l'enforme surfilé, respect de l'-o- du point		
Enforme maintenu au niveau des épaules		
Symétrie		
Platitude		
Fronces correctement réparties		
Ganse régulière		
Manche :		10 pts
Plis nervurés		
Fronces correctement réparties		
Couture d'assemblage manche en couture couchée surfilée, régulière, surfil au bord net		
Finition du bas de manche		
TOTAL		40
N° CANDIDAT :	NOTE	20